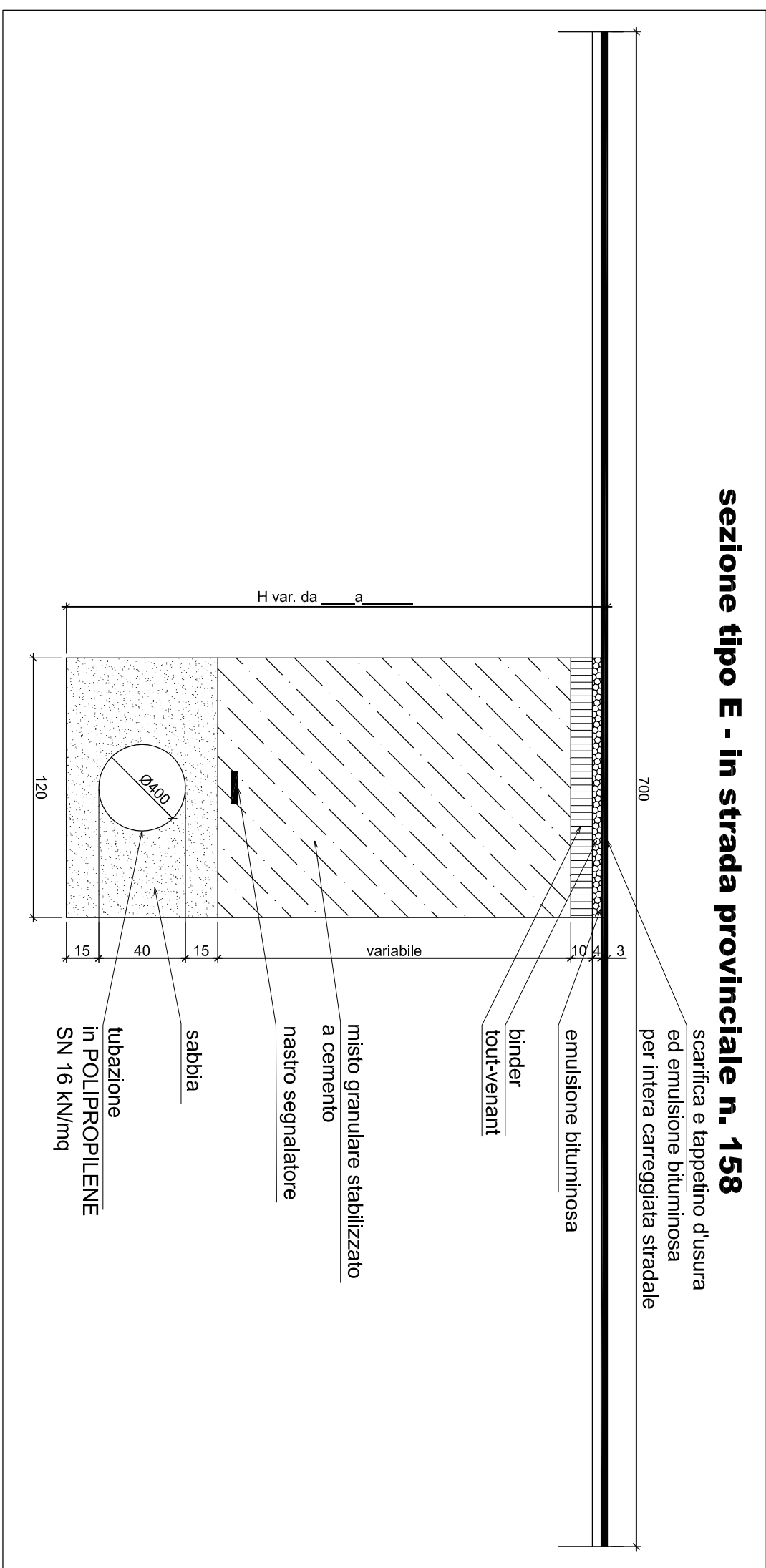
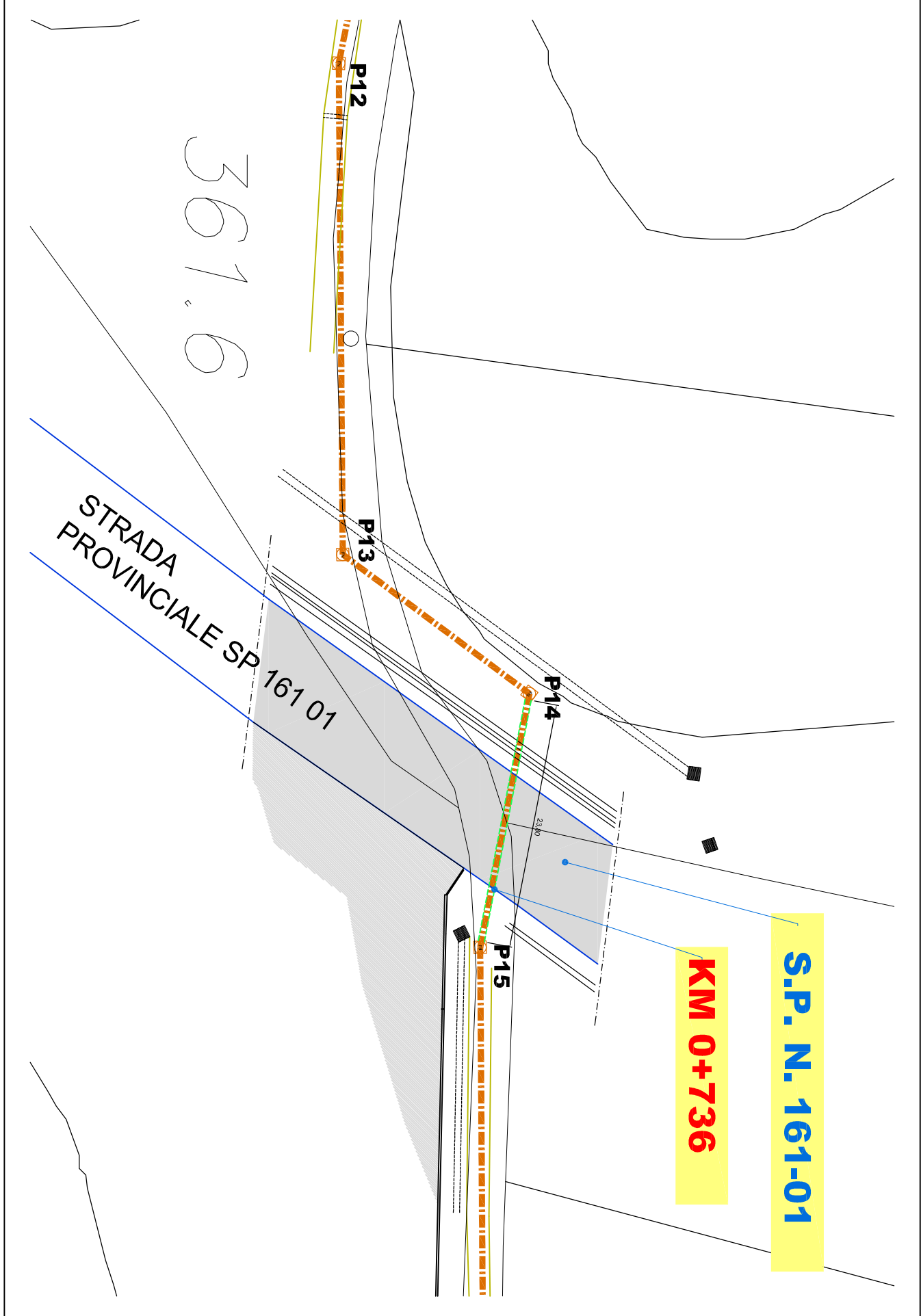
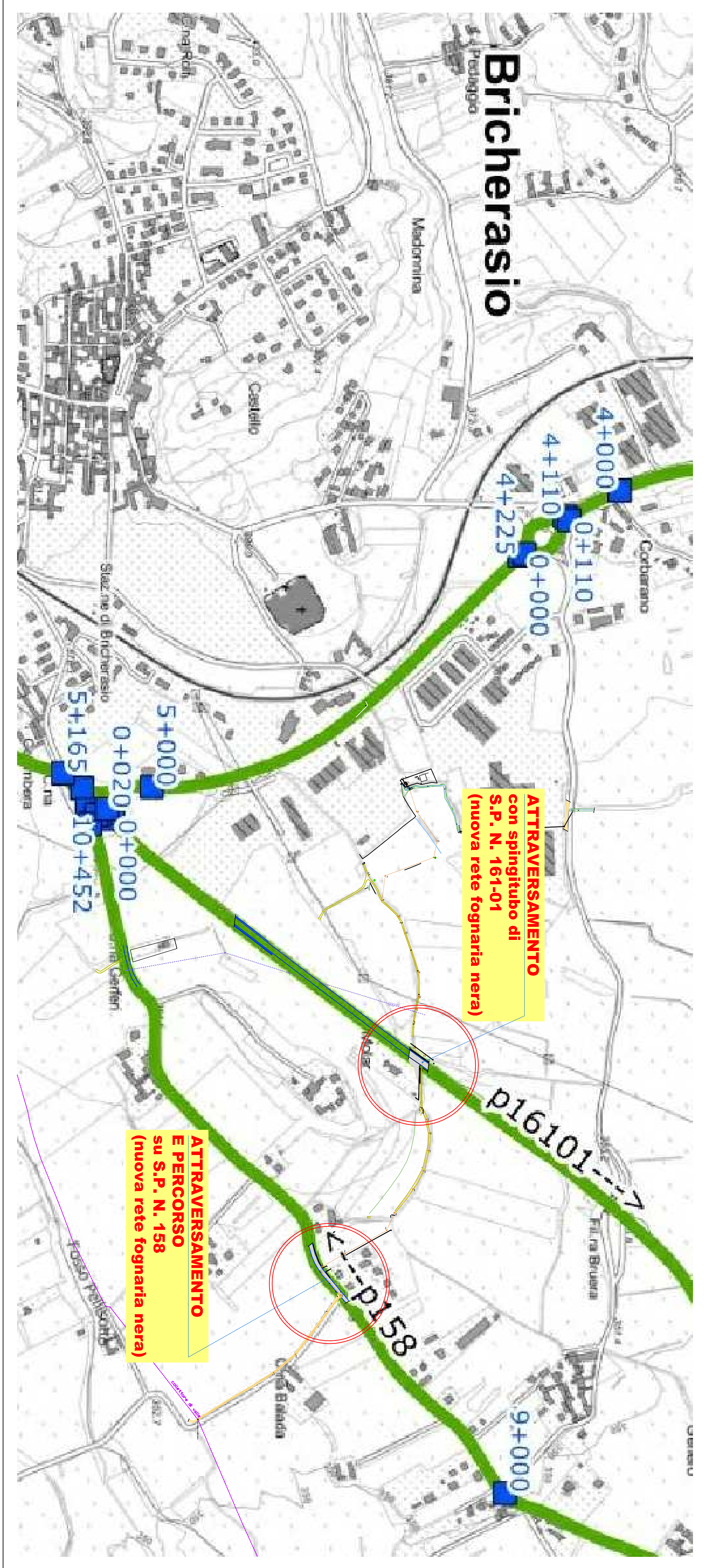
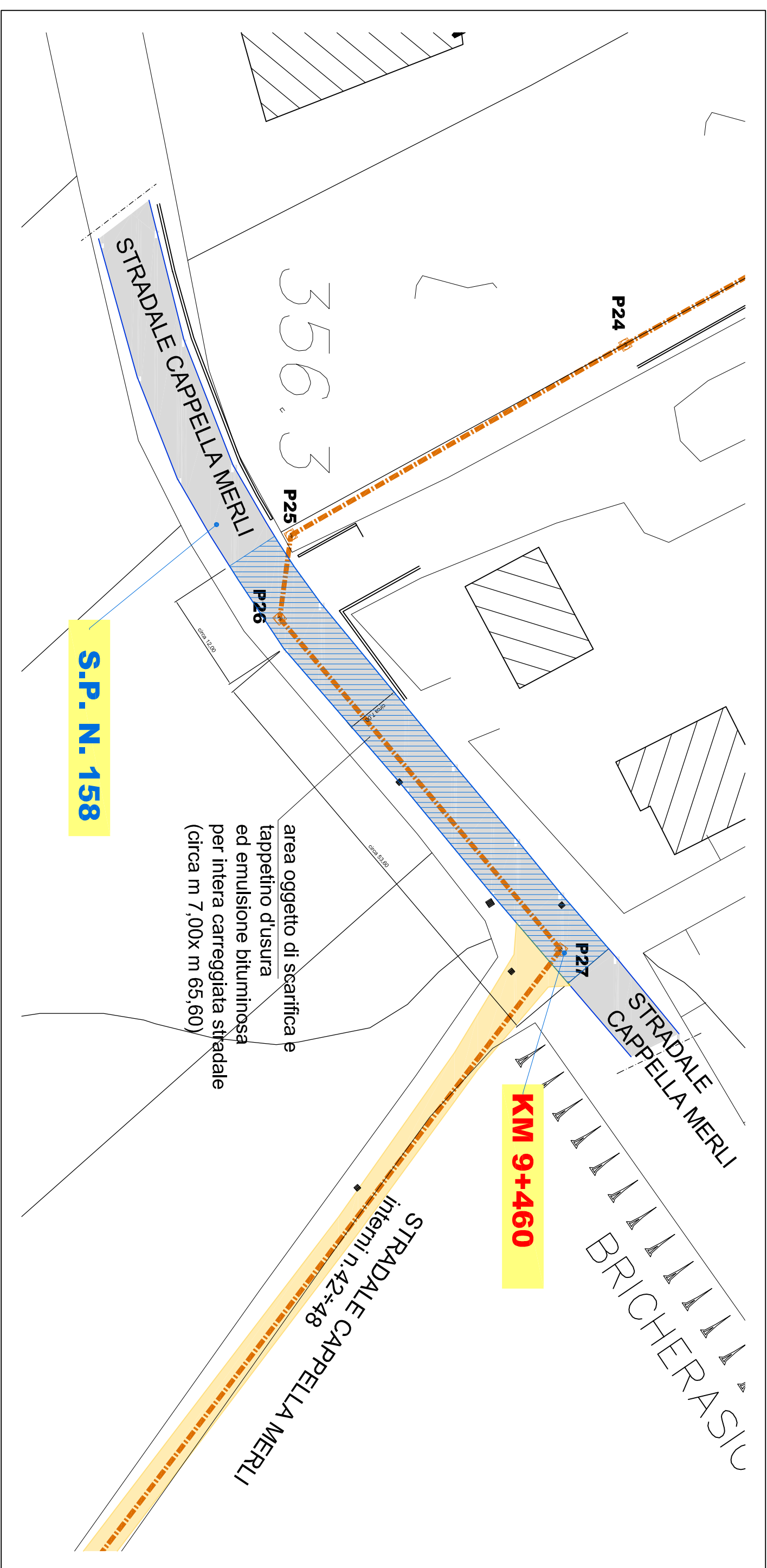


STRADA PROVINCIALE N. 158
profilo longitudinale: attraversamento e percorso da P25 a P27 circa



STRADA PROVINCIALE N. 158
stratigrafia tipo: attraversamento e percorso da P25 a P27 circa



PROG. 2956

COMUNE DI BRICHERASIO

PROGETTO DEFINITIVO

ALLACCIAMENTO DEL DEPURATORE DI BRICHERASIO
AL COLLETORE DI VALLE

PROGETTO

ATTRAVERSAMENTI STRADE PROVINCIALI
- S.P. 161-01
- S.P. 158

Rev. 0

Data Marzo 2019

Redazione CB

Verifica

Autorezzazione

Modifiche

Società Metropolitana Acque Torino S.p.A.

Il DIRETTORE GENERALE
Ing. Marco ACRI

Collaboratori: Il Progettista:

OGGETTO DI CONTROLLO:

Divisione:

Archivio file:

13

varie

